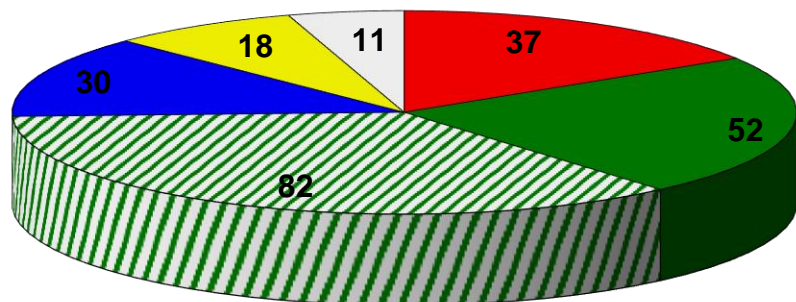
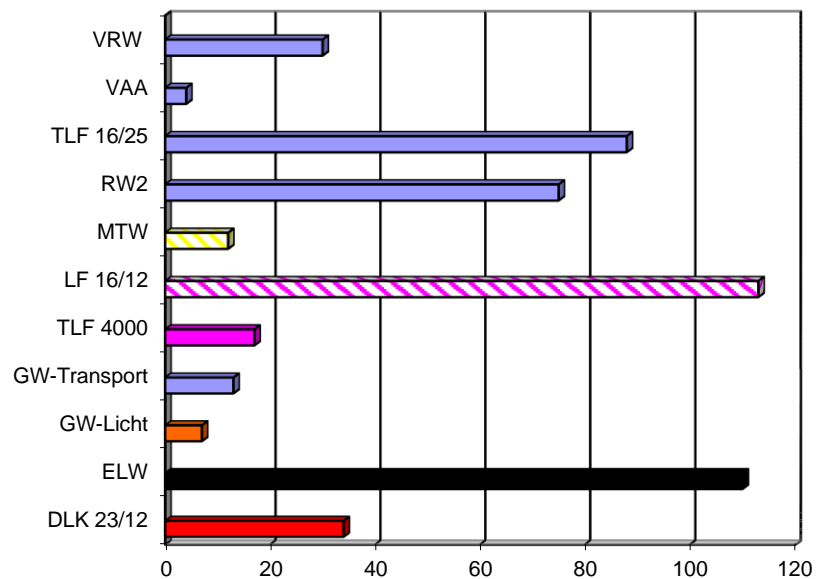


Löschzug Einsatzverteilung 230 Einsätze



■ LZ1 ■ LZ2 ▨ LZ Tag ■ LZ3 ■ Sonstige □ Vollalarm

Anzahl Fahrzeugeinsätze 2016



JAHRESSTATISTIK 2016

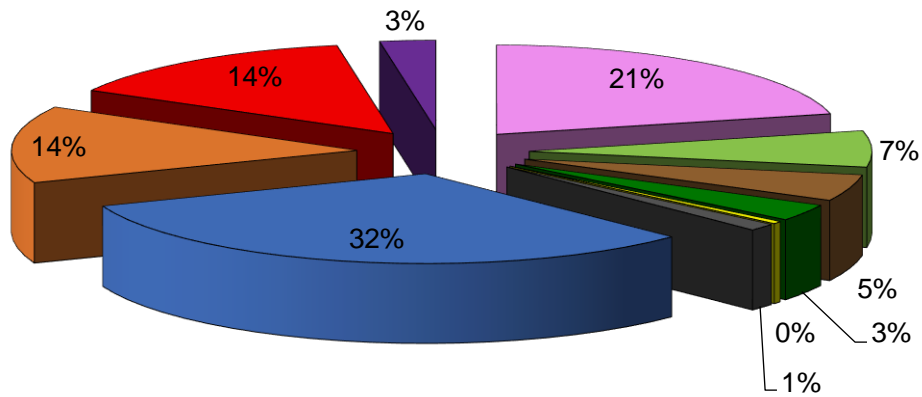


Freiwillige Feuerwehr

Sinsheim Abt. Stadt



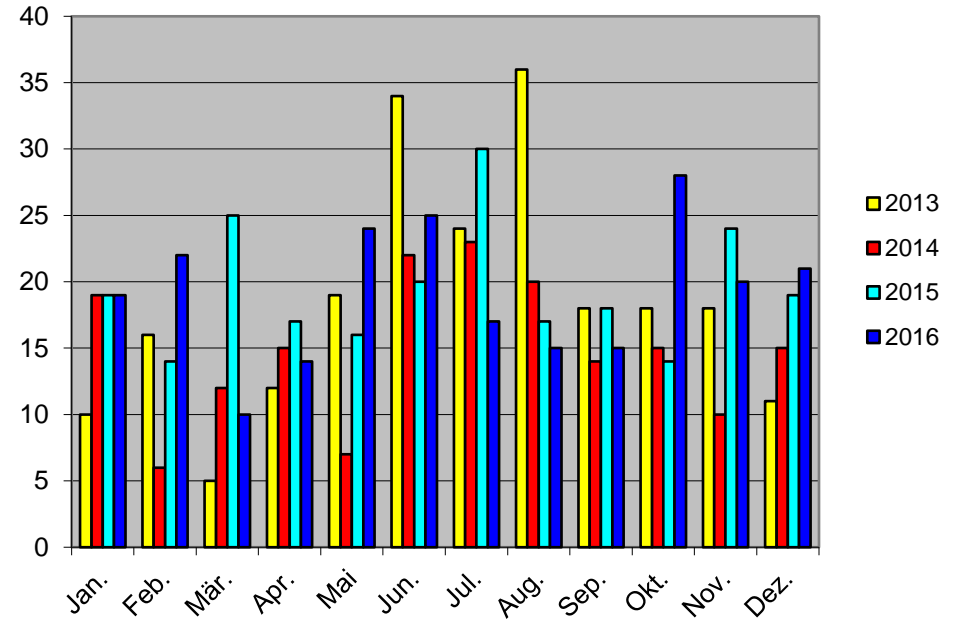
Einsatzarten 230 Einsätze



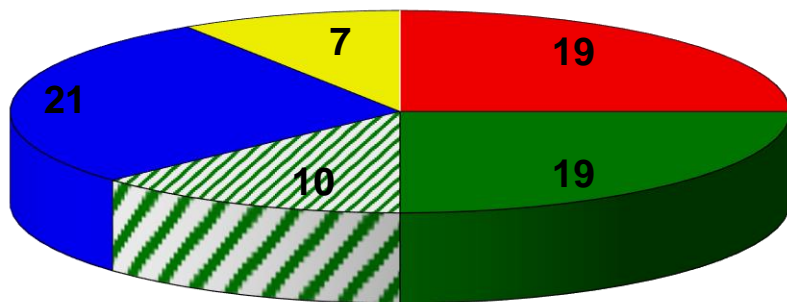
Brandmeldeanlage 49	Kleinbrand a (Kleinlöschgerät) 15
Kleinbrand b (1 C-Rohr) 11	Mittelbrand (bis 3 C-Rohre) 7
Großbrand (ab 3 C-Rohre) 1	Gefahrstoffe 3
Techn. Hilfeleistung 73	Techn. Rettung 32
Fehlalarme 33	Böswillige Alarme 6

Einsatzstatistik 2013 - 2016

2013: 221 Einsätze 2014: 178 Einsätze
2015: 233 Einsätze 2016: 230 Einsätze

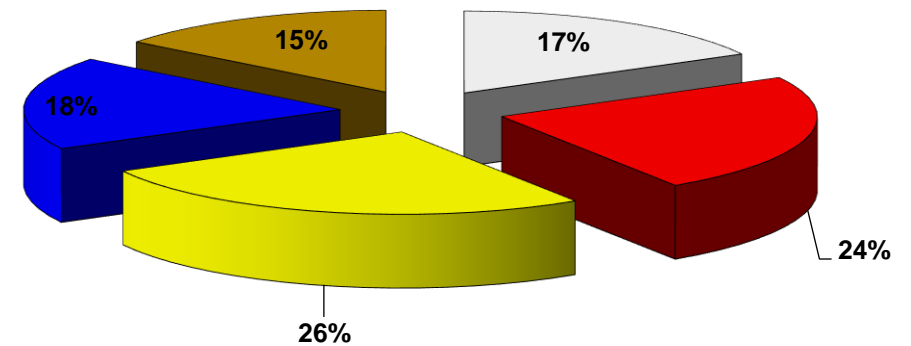


Personenverteilung Löschzüge Stand 05.01.2017



LZ1	LZ2	LZ Tag	LZ3	Springer
-----	-----	--------	-----	----------

Altersübersicht FFW Sinsheim 76 Personen



18 - 25 Jahre	26 - 35 Jahre	36 - 45 Jahre
46 - 55 Jahre	56 - 65 Jahre	