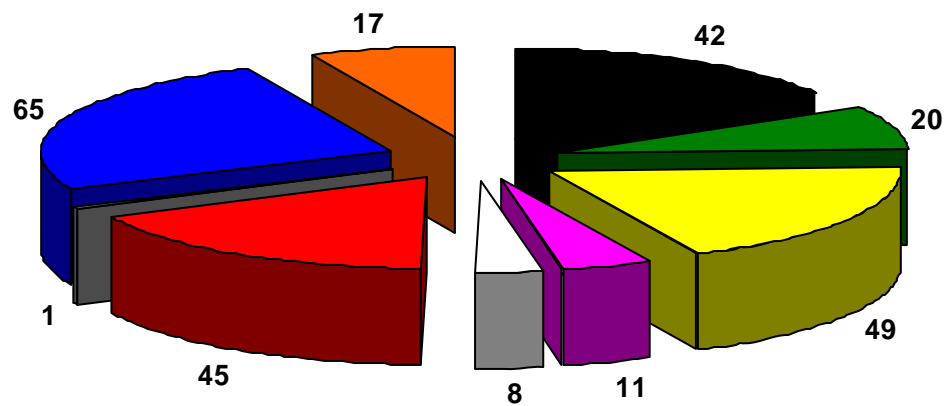
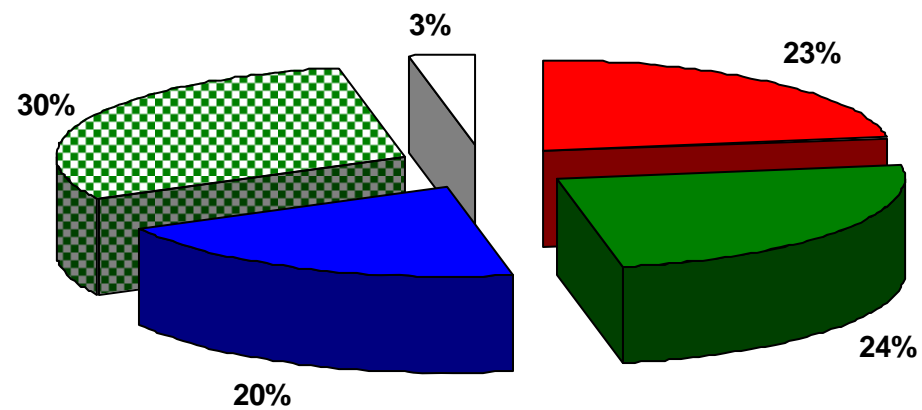


Fahrzeugeinsatz



■ ELW ■ VRW ■ RW 2 ■ GW-T □ MTW ■ TLF 16/25 ■ LF 16 TS ■ LF 16/12 ■ DLK 23/12

LZ Einsatzverteilung



■ LZ 1 ■ LZ 2 ■ LZ 3 ■ LZ 2 Tag □ Sonstige



JAHRESSTATISTIK 2005

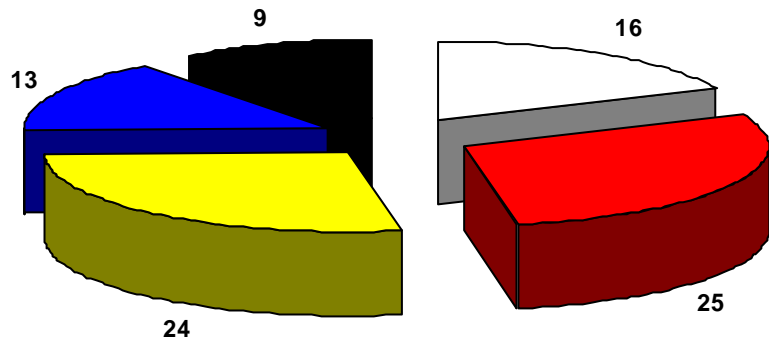
Freiwillige Feuerwehr

Sinsheim Abt. Stadt



Tödlicher Verkehrsunfall in Hoffenheim - 3. März 2005 23.49 Uhr

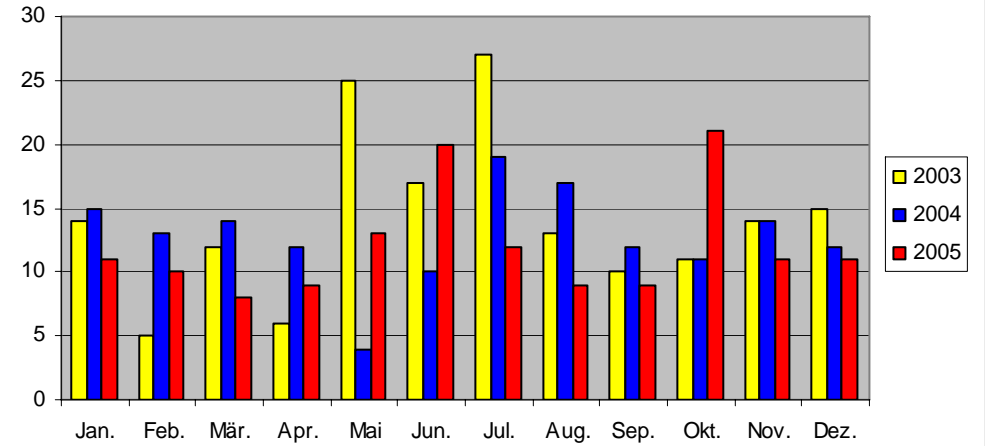
Altersübersicht aktive Wehr



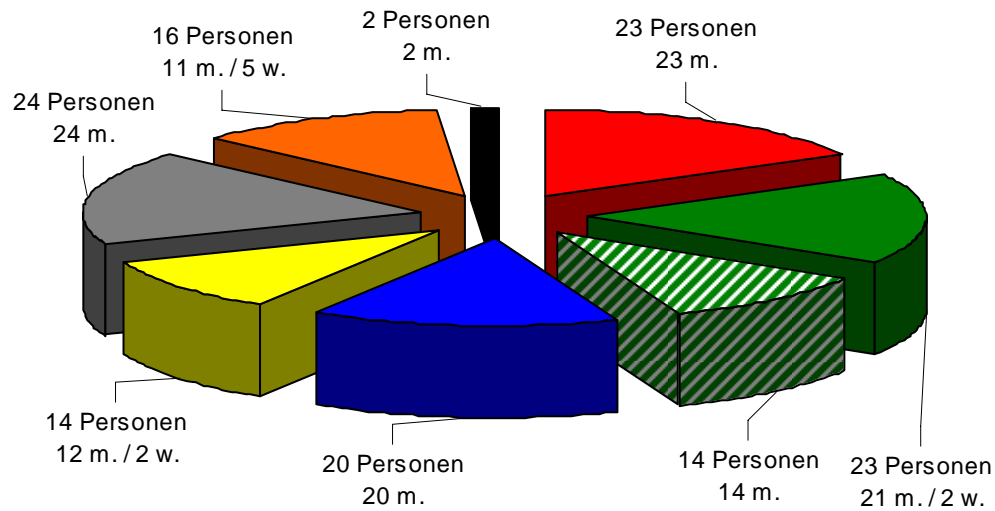
□ 18 - 25 Jahre ■ 26 - 35 Jahre ■ 36 - 45 Jahre ■ 46 - 55 Jahre ■ 56 - 65 Jahre

Einsatzstatistik 2003 - 2005

2003: 169 Einsätze
2004: 153 Einsätze
2005: 144 Einsätze



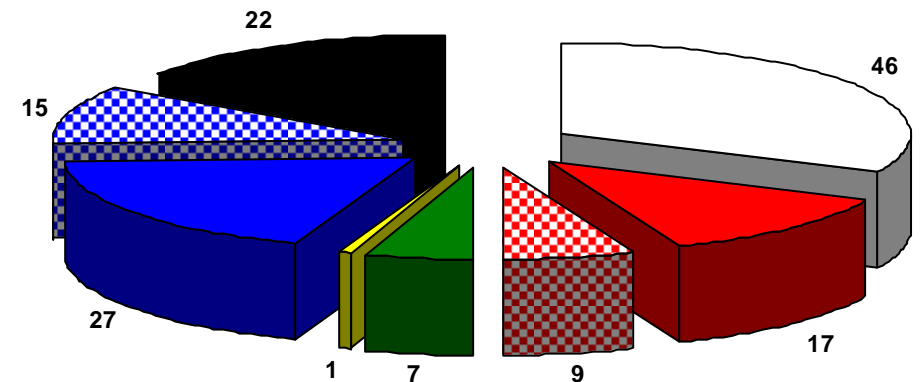
Personenverteilung



■ Löschzug 1 ■ Löschzug 2 ■ Bauhofverstärkung ■ Löschzug 3
■ Löschzug 4 ■ Altersmannschaft ■ Spielmannszug ■ Springer

Einsatzarten

144 Einsätze / 11 davon in den Stadtteilen



□ Brandmeldeanlage ■ Kleinbrand
■ Fahrzeugbrände ■ Mittelbrand
■ Großbrand ■ Hilfeleistungen allgemein
■ Verkehrsunfälle ■ Fehlalarmierungen